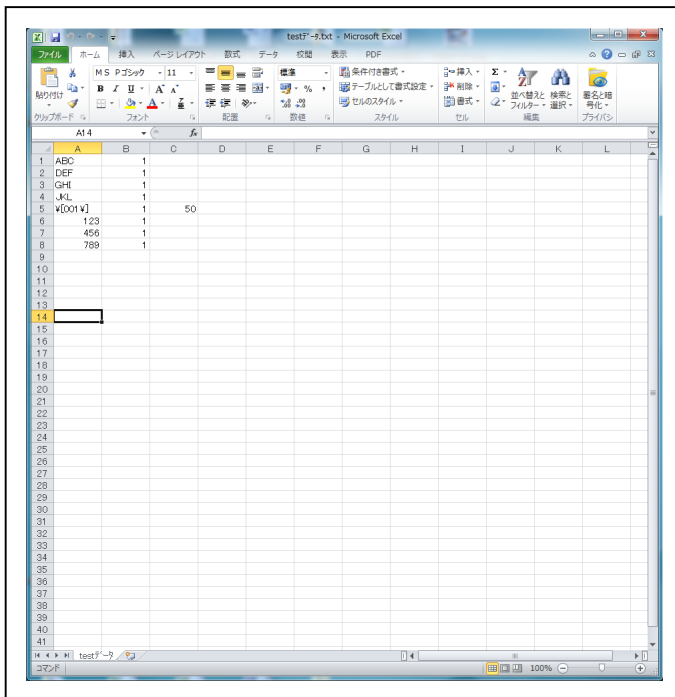
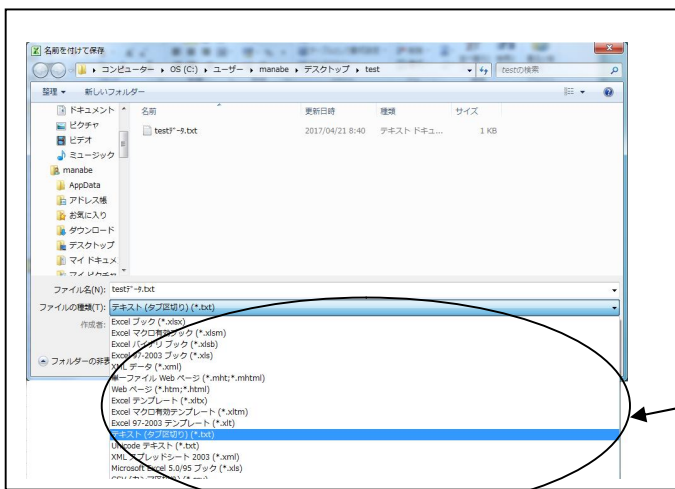


## <<EXCELからのファイルインポート方法>> (Windowsフォント使用時)

EXCELで作成したデータを通信ソフトへインポートする方法を説明します。  
基本的に全てのマーキングデータは同じ方法で作成可能です。

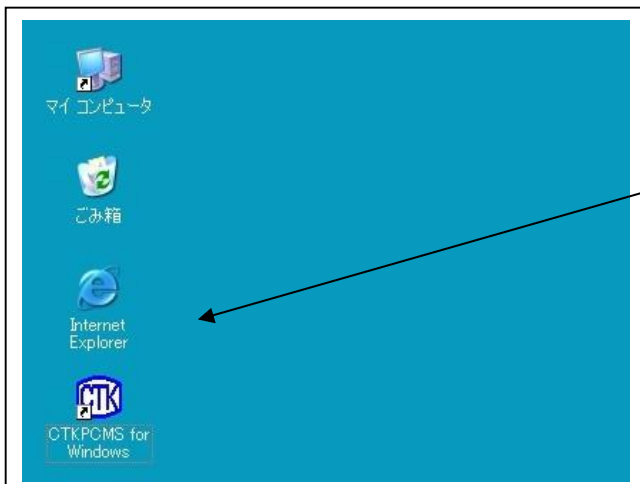


- ① EXCELでA列=データ  
B列=コスウ  
C列=ナンバー  
を入力する

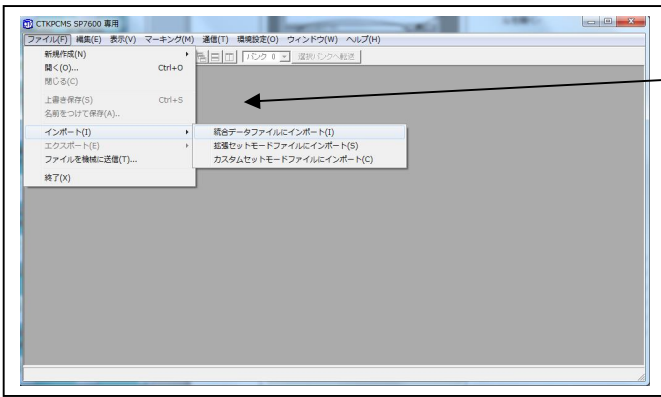


- ② メニューバー中のファイル  
→名前を付けて保存を選択

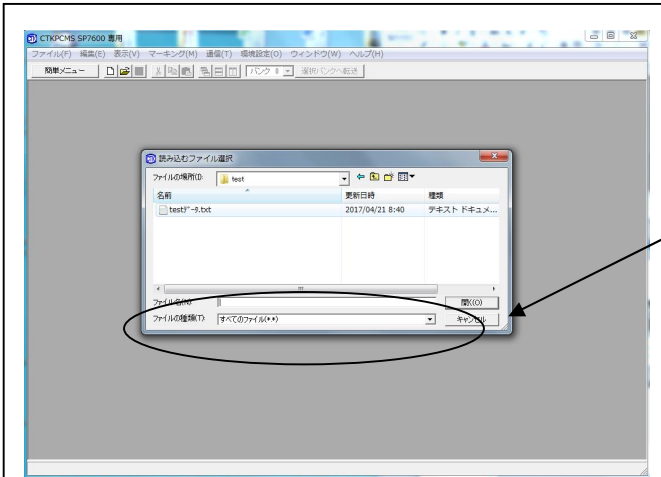
- ③ ファイルの種類を  
「テキスト (タブ区切り)」  
を選択  
ファイルを保存する



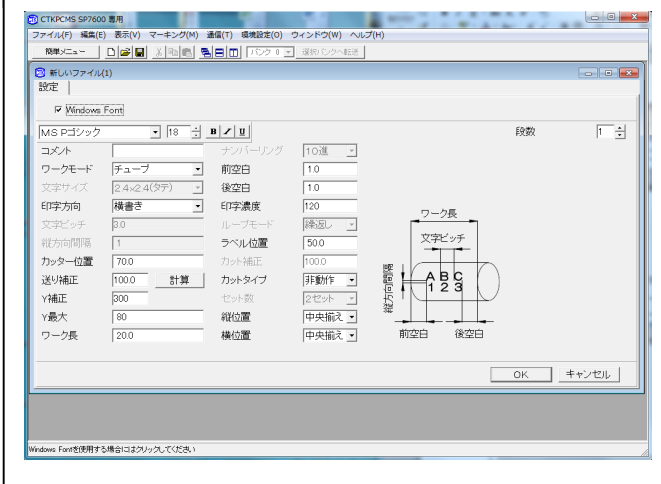
- ④ 通信ソフトPCMSを起動



⑤ メニューバー中のファイル  
→インポート  
→統合データファイルに  
インポート を選択

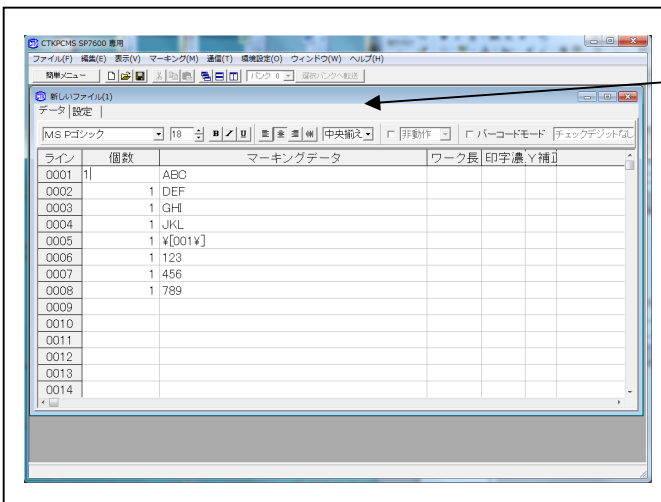


⑥ ファイルの種類を  
[すべてのファイル]に変更  
先程③にて保存したファイル  
を開く



⑦ ファイル読み込み終了  
Windows Font 使用時には  
チェックボックスにチェックを入れ、  
印字設定情報を入力し、「OK」  
ボタンを押す

以上にてファイル変換完了となります。



変換完了後、マーキングを行う際には  
メニューバーのマーキングを選択し  
「範囲を指定してマーキング」  
を選択してください。